

## 0.22 TOP REVERSIBILE E 2 ANTE

### GUIDA ALL'USO E MANUTENZIONE



## AVVERTENZE PRIMA DELL'INSTALLAZIONE:

1. Prima di procedere a qualsiasi operazione di installazione, verificare la corrispondenza della zanzariera ordinata con quella consegnata e l'integrità di tutti i suoi componenti.
2. Il presente manuale è parte integrante della zanzariera e ha lo scopo di fornire tutte le informazioni necessarie per l'installazione, l'uso e la manutenzione.
3. Le zanzariere sono destinate a proteggere dagli insetti, roditori e piccoli rettili e non a garantire la sicurezza o ad evitare che oggetti o persone penetrino all'interno. Non sono da considerarsi delle barriere per bambini.
4. In situazioni di scarsa visibilità e per persone con difficoltà visive, la rete potrebbe essere poco individuabile, si consiglia di renderla evidente con segni colorati.
5. Il funzionamento in condizioni di gelo può danneggiare la zanzariera e in condizioni di vento eccessivo si consiglia di disattivarla.
6. L'azienda si riserva di apporre modifiche parziali o totali al prodotto senza preavviso declinando ogni responsabilità su eventuali dati inesatti.
7. L'azienda non risponde a interventi autonomi e senza preavviso per manomissioni e/o modifiche effettuate.



## USO E MANUTENZIONE

### USO

**ATTIVAZIONE:** Per azionare la barriera contro gli insetti bisogna afferrare la barra maniglia e spingerla lungo le guide verso il profilo di riscontro posto sul lato opposto.

### DISATTIVAZIONE

Afferrare la barra maniglia facendola scorrere lungo le guide fino al completo impacchettamento della rete.

### MANUTENZIONE

Per la pulizia esterna del prodotto utilizzare acqua e sapone, previa spazzolatura, sia per la rete che per i profili, avendo cura di effettuare un buon risciacquo.

Evitare l'uso di oli, grassi, detergenti abrasivi e solventi.

Si consiglia l'utilizzo del prodotto almeno una volta ogni tre mesi per evitare l'inchioldarsi dei meccanismi.

## 0.22 TOP REVERSIBILE E 2 ANTE

La presente può essere soggetta a variazioni senza alcun preavviso

### REVERSIBILE



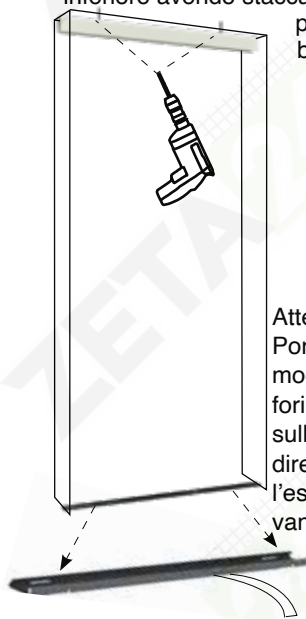
### 2 ANTE



Per il montaggio seguire i punti: 1, 2, 3, 5 e 6

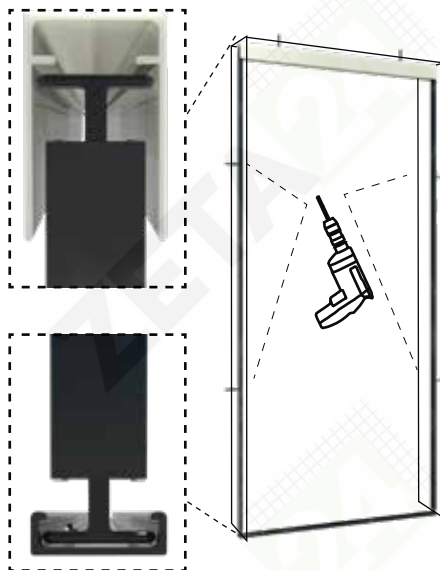
Per il montaggio seguire i punti: 1, 2, 3 e 4 per entrambi i lati

- 1** Fissare in alto la guida superiore, appoggiare sul pavimento la guida inferiore avendo staccato la protezione del biadesivo

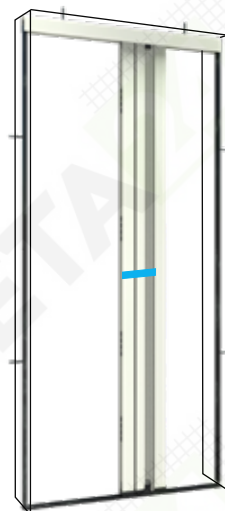


Attenzione!  
Porre la guida in modo tale che i fori di drenaggio sulla guida siano diretti verso l'esterno del vano

- 2** Dopo aver preventivamente inserito i 4 distanziali, posizionare all'interno delle guide i profili a muro e fissarli sui due lati del vano



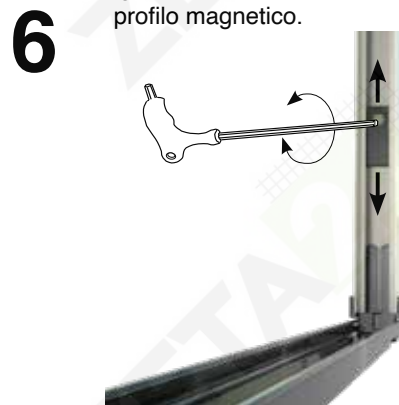
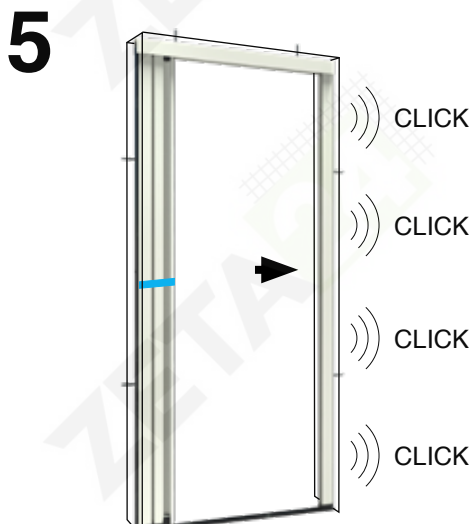
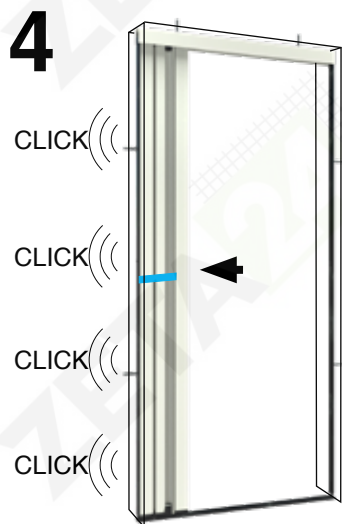
- 3** Inserire il pacchetto zanzariera fra le due guide



Spostare il pacchetto zanzariera verso il profilo a muro su cui deve agganciarsi il dorso, e assicurarsi che le clip si incastrino al profilo al muro

Spostare il profilo di chiusura verso il profilo a muro su cui deve agganciarsi e assicurarsi che le clip si incastrino al profilo al muro

Rimuovere il profilo magnetico dal profilo di chiusura ed eseguire la regolazione dei cordini, agendo sui due tiracordini contenuti nel profilo di chiusura, a posizione giusta serrare i grani dei tiracordini e rimontare il profilo magnetico.



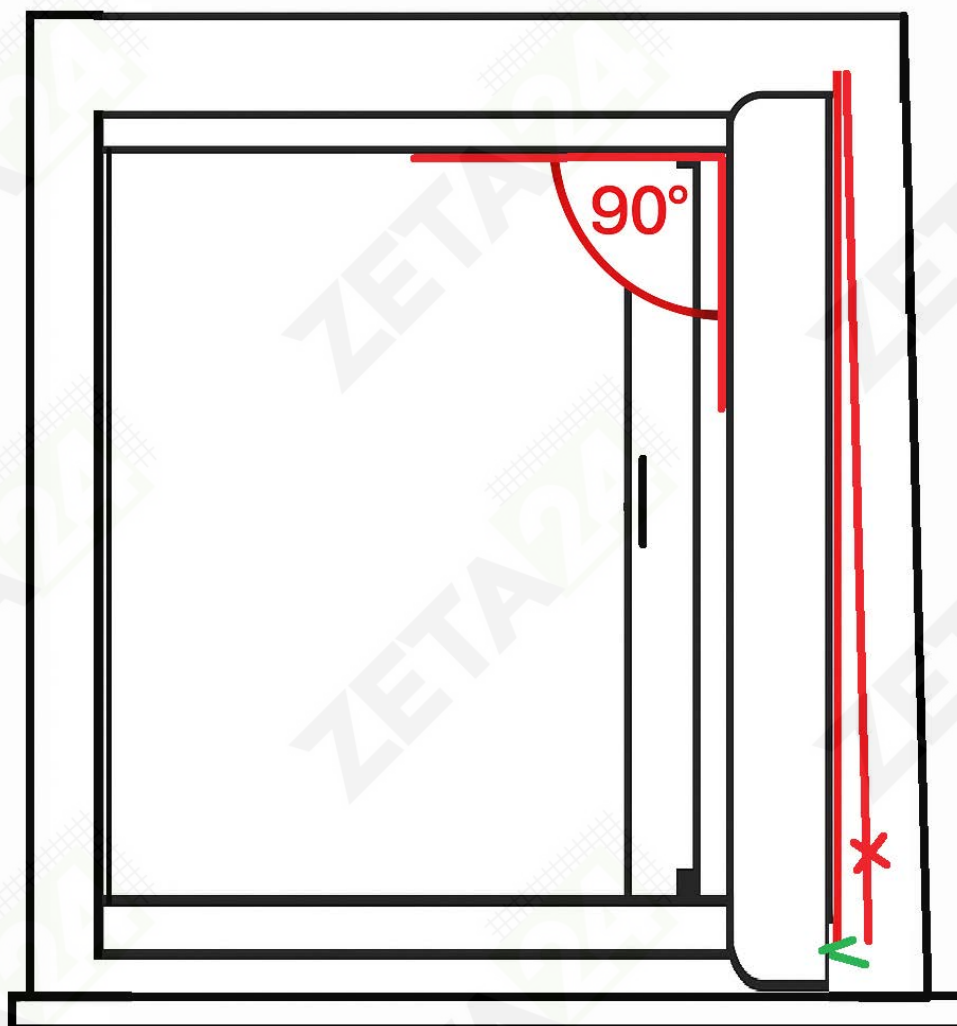
SOLO DOPO LA FASE "6" SI PUO' TAGLIARE IL NASTRO BLU CHE BLOCCA IL PACCHETTO ZANZARIERA



## Installazione e allineamento della zanzariera

### Allineamento corretto:

- Cassonetto e maniglia devono essere **perfettamente paralleli**.
- Cassonetto e guide devono formare un **angolo di 90°** (montaggio perpendicolare).



### Correzione di irregolarità:

Se il vano di montaggio è **fuori squadra** o presenta **irregolarità**, l'eventuale fessura nella parte superiore può essere **mascherata** con prodotti di finitura comuni (silicone, guarnizioni, spazzolini, ecc.).