

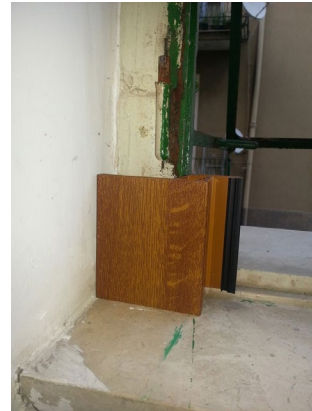
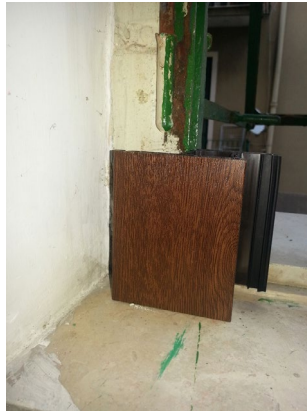
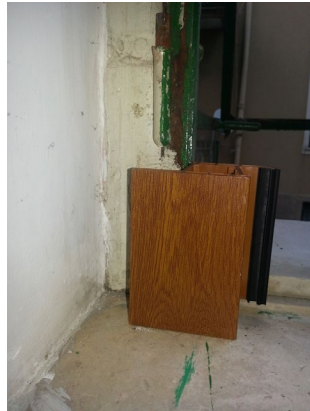
Guida all'acquisto della tua nuova finestra in PVC

Accessori richiesti: Metro flessometro; Metro in legno, Carta, Matita.

Passo 1: Scelta del controtelaio

Come primo passo, è importante definire quale sarà il tipo di controtelaio utile, caratteristica indispensabile, sia in caso di sostituzione che di nuova installazione.

Nelle foto a seguire, alcune possibili soluzioni, in relazione allo stato dei fatti:



Telaio a L:
soluzione adottata quando si intende installare l'infisso all'interno della nicchia della finestra, oppure in appoggio ad un vecchio telaio.

Telaio a Z 28mm (aletta/cornice da 28mm)
soluzione adottata per installazioni in appoggio e interne a vecchi controtelai, oppure a filo parete interna, in modo da avere una cornice di rivestimento dei contorni dell'apertura.

Telaio a Z 40mm (aletta/cornice)
soluzione adottata per installazioni in appoggio e interne a vecchi controtelai, oppure a filo parete interna, in modo da avere una cornice di rivestimento dei contorni dell'apertura.

Telaio a Z 60mm (aletta/cornice)
soluzione adottata per installazioni in appoggio e interne a vecchi controtelai, oppure a filo parete interna, in modo da avere una cornice di rivestimento dei contorni dell'apertura.

Passo 2: Esempi di installazione

Telaio a Z in sovrapposizione a vecchio controtelaio, oppure installazione a filo parete interna:



In caso di installazione in sovrapposizione al vecchio contro-telaio, occorre come prima cosa, rilevare le misure dello stesso.

In questo caso 60mm



Considerati i 6cm dello spessore del vecchio contro-telaio, e volendo poi sovrapporre il controtelaio del nuovo infisso, il modello da selezionare, sarà il tipo Z da 60mm



In caso di installazione a filo parete interna, sarà possibile selezionare il controtelaio a Z di qualsiasi misura, tutto in relazione all'estetica ed alla dimensione della cornice che si desidera ricevere.

Accorgimenti:

Quando si adotta il telaio a Z, nelle finestre, è importante considerare, come sarà disposta la soglia in marmo, se prevista, se la stessa sarà sporgente, occorre selezionare l'opzione di telaio rifilato, in modo da avere la cornice solo ai due lati (destra e sinistra), e nella parte superiore, altrimenti non sarà possibile montare l'infisso, in quanto la sporgenza della soglia potrebbe non consentire il montaggio in bolla del telaio.

L'aletta del telaio a Z sarà comunque possibile rifilarla in fase di posa, qualora per errore non sia stata richiesta la rifilatura.

Passo 3: Rilievo delle misure

Per il corretto rilievo delle misure, occorre rilevare le misure del vano in cui si intende installare la finestra, in più punti, sul fondo, a centro finestra ed in alto, al fine di escludere problemi relativi a fuori-squadro.

A tale misura, occorre considerare una minima tolleranza di 1cm;

Es. qualora la misura rilevata per la larghezza sia di 124cm e per l'altezza 160cm, la misura da comunicarci sarà 123cm per la larghezza e 159cm per l'altezza;

Tale tolleranza è necessaria al fine di poter successivamente sigillare con schiuma poliuretana o silicone, la parte in appoggio del controtelaio con la parete, al fine di evitare passaggi di aria.

Passo 4: Configurazione del prodotto su misura:

Indicare le misure finite dell'infisso che si intende acquistare.

Per misure finite si intende la misura totale che avrà il telaio dell'infisso (esempio: se il vano ha una misura luce di 100cm di larghezza e di 170cm di altezza, suggeriamo di indicare una misura finita di 99cm di larghezza e di 169.5cm di altezza, al fine di lasciare il giusto agio per poter poi sigillare il telaio a ridosso della muratura);

Selezionare il tipo di controtelaio;

Selezionare la lavorazione della soglia:

1. Personalizzazione


Configura e ottieni un preventivo immediato e gratuito per acquistare in tutta autonomia, il tuo nuovo infisso su misura.
ATTENZIONE: Per le colorazioni bicolore non è possibile abbinare due colori RAL differenti interno/esterno.
È possibile alternare un colore RAL ad un colore Pellicolato e viceversa.


I valori del campo **Larghezza (Cm)**: devono essere compresi tra **30 e 110**
I valori del campo **Altezza (Cm)**: devono essere compresi tra **30 e 180**

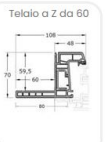
Larghezza (Cm):

Altezza (Cm):


Tipo di telaio:


Telaio a L 


Telaio a Z da 40 


Telaio a Z da 60 

Lavorazione della soglia:

Soglia standard 

Soglia liscia rifilata 

Soglia con battuta 


Soglia a filo interno 

Scegliere poi la finitura desiderata tra i colori Ral Standard o Ral Extra

Finitura Pvc:

Ral Standard Ral Extra

Bianco 9016 Avorio




Dettagli Dettagli

Finitura Pvc:

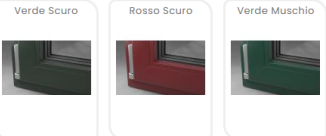
Ral Standard Ral Extra

Grigio Antracite Bianco Latte Jet Black (2543t) Crema (4444) Grigio Chiaro Metbrush Grigio Argento Bronzo (1443t) Blu Brillante



Dettagli

Verde Scuro Rosso Scuro Verde Muschio



Scegliere il senso di apertura verso destra o verso sinistra

Senso di apertura :



Scegliere il tipo e la finitura del vetro

Tipo di Vetro :



Finitura del vetro :

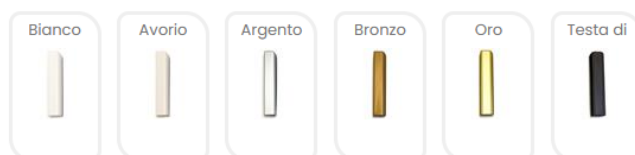


Selezionare la finitura della maniglia e dei copri cerniera

Tipo di maniglia :



Colore delle finiture :



Selezionare si vuole il foro regolo e fissaggio

Foro regolo e fissaggio :

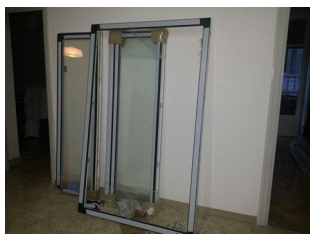


Passo 5: Premere su "Successivo" per ottenere il prezzo finito del prodotto IVA Inclusa, qualora di proprio gradimento sarà poi possibile inserirlo nel carrello e finalizzare la procedura d'ordine.

Successivo

Contenuto della confezione:

Gli infissi vengono forniti completi di ogni componente, per dimensioni importanti i vari elementi saranno confezionati separatamente, per finestre di piccole dimensioni, il prodotto viene fornito assemblato.



Ante + Controtelaio



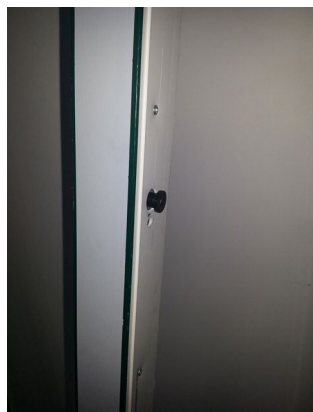
Maniglia e accessori di completamento

Guida alla posa:

Posizionare il controtelaio nella sede dell'apertura, prestando attenzione, che la stessa sia in appoggio al precedente controtelaio, oppure che sia in bolla, qualora non ci siano vincoli di posa. (se richiesto, (Opzionale) è possibile ricevere il controtelaio, provvisto di opportuni distanziatori, per immobilizzare e posizionare lo stesso in modo rapido, in alternativa è possibile aiutarsi con dei distanziali)



Controtelaio con distanziali (Optional)



Dettaglio distanziale esteso (Optional)



Ripulire la soglia e predisporre il sigillante



Posizionamento controtelaio



Registrazione dei distanziali



Verificare che il controtelaio non sia in pendenza, in caso di sostituzione, potrebbe esserci una leggera pendenza della soglia, che è possibile correggere con uno spessore, oppure se non eccessiva, non costituisce particolari problemi.



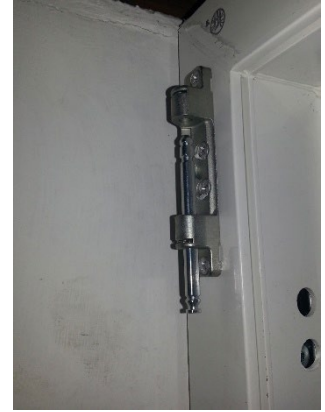
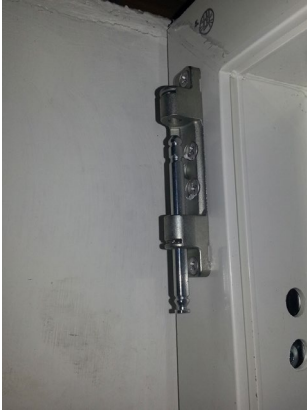
Verificare che la cornice del telaio sia in bolla e che non sia inclinata, piccole difformità come per il lato orizzontale, non costituiscono problemi. In caso di posizione non ortogonale, potrebbe verificarsi il problema che le ante tendano ad aprirsi o chiudersi da sole.



Con le apposite Turboviti, praticare un foro con punta da trapano da 5,5mm, e bloccare il controtelaio, non avvitando del tutto le viti, in modo da poter effettuare le piccole registrazioni di fino.

Operazioni finali:

Una volta terminata l'installazione del contro-telaio, attendere qualche ora al fine di dare il tempo al sigillante di rapprendersi, ed iniziare il posizionamento delle ante:



Con l'aiuto di un giravite a taglio, rimuovere i cilindretti di ancoraggio delle ante

Iniziare posizionando l'anta, prima sulla cerniera inferiore, e poi , portando l'anta in posizione, far corrispondere la cerniera superiore con il ferma anta superiore

Posizionare nuovamente il cilindretto ferma anta, per bloccare l'anta, e verificare che la stessa apra e chiuda correttamente.

Montaggio della maniglia e dei complementi:



Dopo aver sigillato occorre rimuovere gli adesivi protettivi dai profili