

Installazione guide Tapparella

Per sostituire le guide della tapparella, il primo punto è svitare i tappi di arresto che si trovano sull'ultima doga in basso della tapparella ed impediscono alla tapparella di accedere all'interno del cassonetto durante la manovra di salita:



Come secondo punto bisogna avvolgere la tapparella sul rullo (*suggeriamo di avvolgere la totalità della tapparella sul rullo e quindi di avere tutta la tapparella sita all'interno del cassonetto*) per poi rimuovere le guide persistenti.





In questa installazione verranno adoperate guide **zincate** che saranno fissate al telaio di legno del vano luce tramite viti.

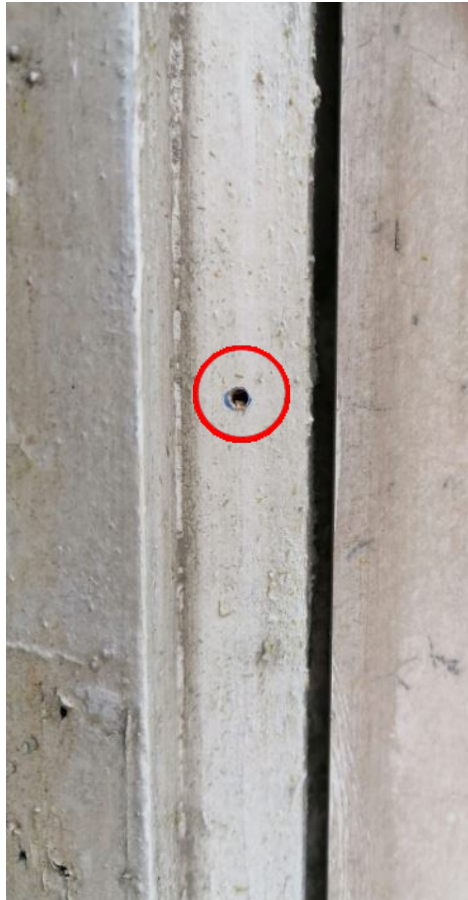
Se occorrerà fissare le guide sulla muratura bisognerà adoperare dei Fisher.

Le viti adoperate dovranno presentare testa piatta svasata.



Posizionare le guide sui laterali del vano luce e tracciare con un pennarello i punti dove andranno effettuati, con il trapano, i fori traccia per le viti:







Dopo aver fissato le guide occorre allargare gli inviti presenti sulla parte alta di ciascuna guida per agevolare lo scorrimento della tapparella:



Installazione nuove guide da sovrapposizione

Qualora non si possano rimuovere le persistenti **guide zincate** incassate tra l'ornia di marmo ed il telaio dell'infisso e si devono, invece, adoperare nuove **guide in alluminio** con spazzolini antivento, le nuove guide dovranno essere fissate all'interno delle guide persistenti tramite viti con testa piatta oppure collante.

L'installazione delle nuove guide dovrà essere eseguita con le modalità indicate nei paragrafi precedenti.

