

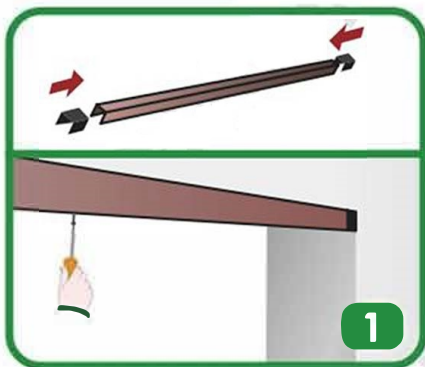
Plissè Laterale

Istruzioni di Montaggio

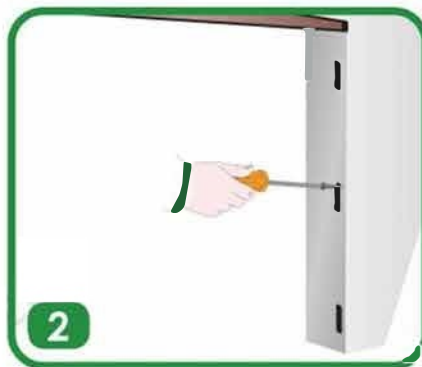


ATTENZIONE!!!

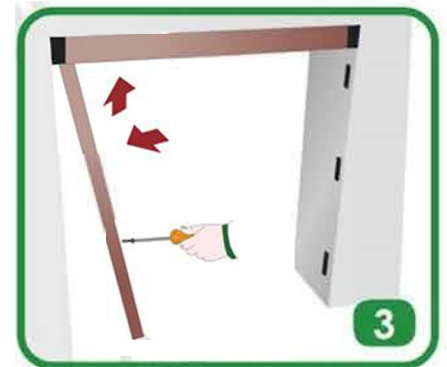
Non aprire la zanzariera prima che venga installata completamente.



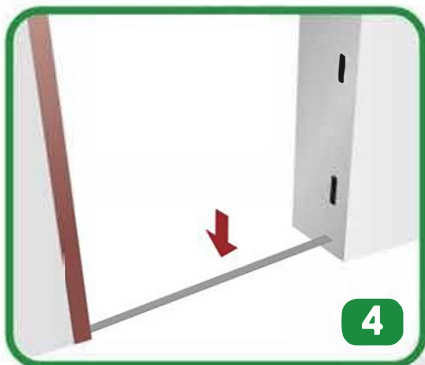
Posizionare alle due estremità della guida superiore le 2 cuffie. Quindi fissare la guida superiore al soffitto con le viti.



Posizionare sul lato cassonetto gli agganci "clip".



Posizionare e fissare la guida di riscontro.



Togliere il biadesivo dal binario e fissarlo a terra in linea con quanto già montato.



Inserire il cassonetto nella guida superiore con la scritta "Up Side" in alto, quindi tenendolo ben appoggiato anche alla guida inferiore spingerlo verso gli agganci fino sentire lo scatto di ancoraggio.



Installazione completata. Testare la zanzariera.



Attenzione

Nel caso la zanzariera non si aprisse completamente, è possibile che un filo sia incastrato in un aggancio per il cassonetto. Valutare che l'installazione sia adeguatamente sicura.

La zanzariera non è mai da ritenersi una barriera, in special modo per bambini e animali.