

# Epson WorkForce WF-7015



## SCHEDA TECNICA



Ottieni risultati professionali a velocità elevata con questa conveniente stampante A3+ per piccole aziende.

Epson WorkForce WF-7015 è la prima stampante Epson A3+ di rete progettata per soddisfare le esigenze delle piccole aziende e degli uffici a casa. Aiuta a ottenere il massimo da risorse limitate, per presentare la propria attività nella migliore luce possibile. Ideale per graphic designer, architetti e ingegneri, è la perfetta combinazione tra convenienza, affidabilità e velocità.

Creata per il tuo ufficio – Stampa di documenti a colori di elevata qualità fino al formato A3+ e documenti A4 fronte-retro.

Velocità elevata – Stampa veloce ed efficiente con velocità fino a 34 pagine al minuto in modalità bozza\*2, fino a 15 ppm in bianco e nero e 8,2 ppm a colori\*1 per documenti professionali.

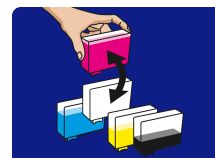
Produttività – Due vassoi carta a capacità elevata da 250 fogli per ridurre la frequenza delle ricariche. In questo modo puoi anche caricare contemporaneamente carta A3 e A4, per una maggiore flessibilità dei supporti e un ulteriore risparmio di tempo.

Condivisione sicura – Le connettività Ethernet e Wi-Fi sono di serie, con crittografia WPA2 per una maggiore sicurezza della rete wireless.

Convenienza – Risparmio fino al 50% sul costo per pagina rispetto alle stampanti laser della concorrenza\*3. Fino a 1.000 pagine\*4, equivalenti a due risme di carta, stampate con le cartucce di inchiostro separate Epson della serie Cervo XL, mentre la stampa fronte-retro riduce fino alla metà i costi e il consumo di carta. I consumi energetici ridotti, attestati dalla certificazione ENERGY STAR, aiutano a contenere ulteriormente le spese e l'impatto ambientale. Riduzione fino all'80% dei consumi energetici rispetto alle stampanti laser a colori della concorrenza\*6.

## CARATTERISTICHE PRINCIPALI

- **Multiuso**  
Stampa fino al formato A3+
- **Velocità elevata**  
Velocità di stampa elevate in nero e a colori
- **Capacità carta elevata**  
Capacità carta di 500 fogli
- **Condivisione sicura**  
Connettività Ethernet e Wi-Fi
- **Conveniente**  
Risparmio fino al 50% sul costo per pagina



## SPECIFICHE DI PRODOTTO

### TECNOLOGIA

Metodo di stampa	Stampanti inkjet a 4 colori
Dimensioni minime goccia	2 pl
Tecnologia inchiostri	DURABrite™ Ultra
Configurazione ugelli	384 ugelli per il nero, 128 ugelli per ciascun colore
Utilizzo	Gruppi di lavoro

### STAMPA

Velocità di stampa ISO/IEC 24734	15 pagine/min Monocromatico, 8,2 pagine/min Colour
Velocità di stampa massima	34 pagine/min Monocromatico (carta comune)
Risoluzione di stampa	5.760 x 1.440 dpi
Colori	Nero, Ciano, Giallo, Magenta

Per informazioni dettagliate sulle velocità di stampa, visitare <http://www.epson.eu/testing>.

### GESTIONE SUPPORTI/CARTA

Formati carta	A3+, A3 (29,7x42,0 cm), A4 (21.0x29,7 cm), A5 (14,8x21,0 cm), A6 (10,5x14,8 cm), B4, B5, C4 (busta), C6 (busta), DL (busta), N. 10 (busta), Letter, 10x15 cm, 13x18 cm, 16:09, LGL, Definito dall'utente
Fronte-retro	Si
Capacità vassoio carta	500 fogli massima
Numero di cassette carta	2

### CONNETTIVITÀ

Interfacce	USB Hi-Speed - Compatibile con la specifica USB 2.0, interfaccia Ethernet (100Base-TX / 10Base-T), LAN wireless IEEE 802.11b/g/n
Protezione WLAN	WEP 64 Bit, WEP 128 Bit, WPA PSK (TKIP), WPA PSK (AES)

### CARATTERISTICHE GENERALI

Consumo energetico	3,7 Watt (mod. sleep), 20 Watt (in stampa)
Dimensioni	558 x 414 x 264 mm (LxPxA)
Peso	12,3 kg
Rumorosità	5 B (A) secondo il modello ISO 7779 su carta fotografica lucida Premium Epson / modalità fotografica RPM - 36 dB (A) secondo lo standard ISO 9226
Sistemi operativi supportati	Mac OS 10.4+, Windows 7, Windows 7 x64, Windows Server 2003 (32/64 bit), Windows Server 2008 (32/64 bit), Windows Server 2008 R2, Windows Vista, Windows Vista x64, Windows XP, Windows XP x64
Software incluso	Epson Event Manager
Alimentazione elettrica	240 V

### VARIE

Garanzia	12 mesi Assistenza on-site Possibilità di contratti opzionali
----------	--

## LOGISTICA

Codice prodotto	C11CB59302
Codice a barre	8715946483955
Paese di origine	Cina
Dimensioni pallet Euro	2 Pezzi

## Epson WorkForce WF-7015

### CONTENUTO DELLA CONFEZIONE

- Cartucce di inchiostro separate
- Unità principale
- Cavo di alimentazione
- Guida all'installazione
- Software (CD)
- Manuale di istruzioni

### DATI SULLA RESA DELLE CARTUCCE



#### Mela T1294 Cervo T1304

●	385 pagine*	900 pagine*
●	474 pagine*	765 pagine*
●	378 pagine*	600 pagine*
●	616 pagine*	1.005 pagine*

\* Rendimento per pagina approssimativo basato sugli standard ISO/IEC 24711/24712 o ISO/IEC 29102/29103. Il rendimento effettivo può variare a seconda delle immagini stampate e delle condizioni di utilizzo. Per maggiori informazioni, visita il sito [www.epson.eu/pageyield](http://www.epson.eu/pageyield)

Epson Italia s.p.a.  
Tel.: 02-660321  
Hot Line prodotti Consumer: 02-30578340  
Hot Line prodotti Business: 02-30578341  
[www.epson.it](http://www.epson.it) - [www.facebook.com/epson.italia](http://www.facebook.com/epson.italia)

Via M. Viganò De Vizzi, 93/95  
20092 Cinisello Balsamo (MI)

I marchi e i marchi registrati appartengono a Seiko Epson Corporation o ai rispettivi proprietari. Le informazioni sui prodotti sono soggette a modifica senza obbligo di preavviso.

1. Stabilita in base allo standard ISO/IEC24734 che indica la media ESAT del test relativo ai dispositivi per l'ufficio che stampano su un solo lato del foglio. Per maggiori informazioni, fare riferimento al sito [www.epson.eu/testing](http://www.epson.eu/testing)

**EPSON**®