

CODICE DIANFLEX 354-5007-

# FIVPRESS

VALVOLA SOTTOINTONACO



**kiwa** 



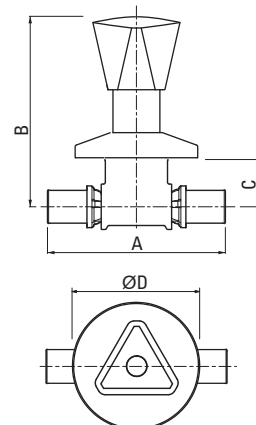
## Denominazione

## Materiale

Corpo	UNI EN 12165 CW617N - DW UNI EN 12164 CW617N - DW
Gruppo vitone	UNI EN 12164 CW617N - DW
Rosone - Canno - Volantino	Brushed and chromed
Guarnizione e tenuta	EPDM
Temperatura massima di esercizio	95 °C
Pressione max di esercizio a 95 °C	6 bar

GP 2600  
FIVPRESS

Valvola sottointonaco completa di Volantino e Rosone, cromato.



<b>CODICE</b>	<b>Misura</b>	<b>A mm</b>	<b>B mm</b>	<b>C mm</b>	<b>ØD mm</b>	<b>Conf. pz</b>	<b>Master pz/sc</b>
<b>9442R829</b>	16 x 16	96	83,5	min. 35 + max. 50	70	1/5	20
<b>9442R831</b>	20 x 20	96	108	min. 35 + max. 50	70	1/5	20
<b>9442R833</b>	26 x 26	96	108	min. 35 + max. 50	70	1/5	20