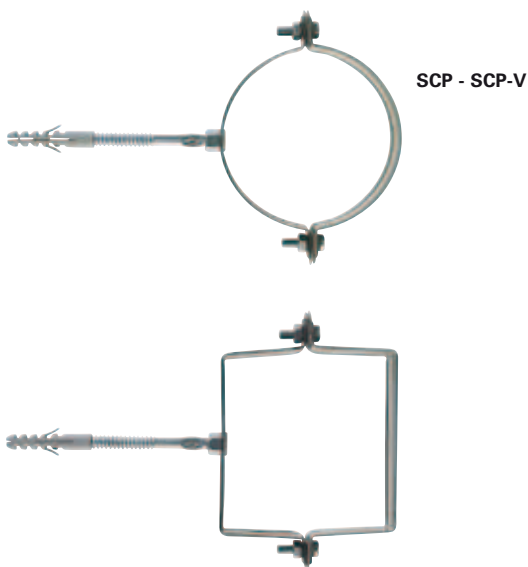


fischer SCP - SCP-V

collari per pluviali

FAMIGLIA PRODOTTI



Adatto per

- calcestruzzo
- mattone pieno
- doppio UNI

Per fissare

- tubi pluviali

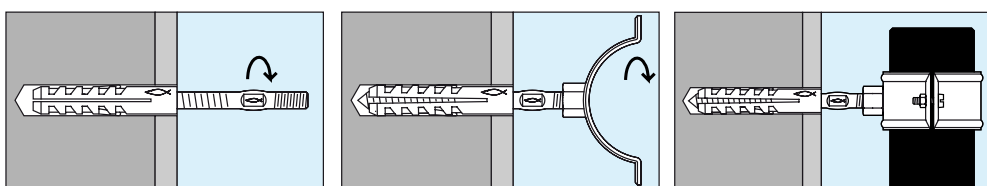
DESCRIZIONE PRODOTTO

Generalità

- SCP: collare in acciaio zincato con vite M8 e tassello \varnothing 10 mm.
- SCP-V: collare verniciato testa di moro con vite M8 e tassello \varnothing 10 mm.



MONTAGGIO



DATI TECNICI

Collari SCP zincati

art. n.	descriz.	Lt	$\varnothing f$	d	pz/busta	buste/imballo
501301	SCP \varnothing 80	50	10	80	1	50
501302	SCP \varnothing 100	50	10	100	1	50
501303	SCP \varnothing 120	50	10	120	1	50
501306	SCP \square 80	50	10	80	1	50
501307	SCP \square 100	50	10	100	1	50
501308	SCP \square 120	50	10	120	1	50

Collari SCP-V verniciati

01315	SCP \varnothing 80 V	50	10	80	1	50
501316	SCP \varnothing 100 V	50	10	100	1	50
01318	SCP \square 80 V	50	10	80	1	50
501319	SCP \square 100 V	50	10	100	1	50

Lt = lunghezza tassello mm
 $\varnothing f$ = diametro punta mm
 d = dimensione tubo mm