



Codice **630-FMM02-510**

Categoria **6-30**

Prodotto

**MODULO FOTOVOLTAICO MONOCRISTALLINO 510W ARG**

## DESCRIZIONE DEL PRODOTTO

Modulo Fotovoltaico Alta Efficienza Monofacciale. Garanzia 25 anni. Monocristallino, cornice in alluminio anodizzato, connettore MC4 Plug, Scatola di connessione IP68, cablaggio 4mm<sup>2</sup>, conforme alla norma UNI 9177:1987 classe 1.

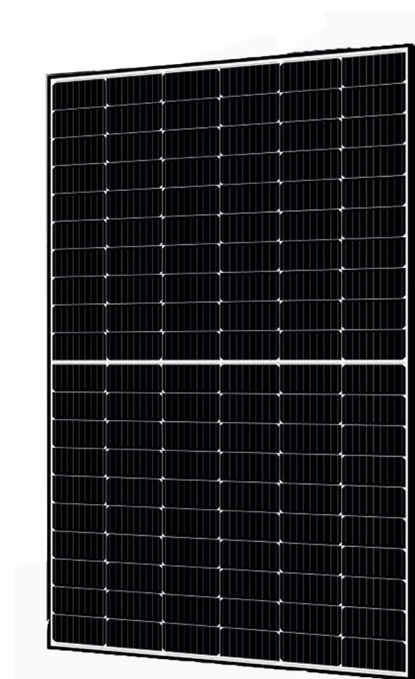
In conformità con i seguenti standard internazionali:

ISO 9001: 2015, ISO 14001: 2015, ISO 45001: 2018.

I moduli fotovoltaici HALF-CUT PERC sono certificati secondo IEC 61730 e IEC 61215 e sono stati inoltre sottoposti a test di corrosione in nebbia salina e ammoniacca. Le celle solari PID-free al 100% garantiscono in modo affidabile rendimenti stabili durante l'intero periodo di garanzia e oltre.

25 anni garanzia sul rendimento all'85%

15 anni di garanzia sul prodotto



Modello	630-FMM02-510	
	STC	NOCT
Potenza nominale – P <sub>nom</sub> (W)	510	391.79
Tensione a vuoto – V <sub>oc</sub> (V)	46.21	42.66
Corrente di cortocircuito – I <sub>sc</sub> (A)	14.04	11.91
Tensione di punto di massima potenza – V <sub>mp</sub> (V)	38.79	35.36
Corrente di punto di massima potenza – I <sub>mp</sub> (A)	14.04	11.08
Efficienza del modulo – η <sub>m</sub> (%)	21.5	
Tensione massima (V)	1500	
Corrente massima (A)	25	
Temperatura d'esercizio	-40°C ~ +85°C	

STC (Condizioni di test standard): Irradiamento 1000 W/m<sup>2</sup>, Temperatura della cella 25°C, Spettro AM 1.5

NOCT (Temperatura operativa nominale della cella): Irradiamento 800W/m<sup>2</sup>, Temperatura ambiente 20°C, Spettro AM 1.5, Vento a 1 m/s.

### CARATTERISTICHE STRUTTURALI E DATI MECCANICI

Dimensioni del modulo	2094 x 1134 x 35 mm
Peso	25 kg
Numero di celle	108 celle (6x18)
Celle solari	PERC Monocristallino 182 mm
Vetro anteriore	Vetro temprato da 3,2 mm, anti-riflettente
Telaio	In lega di alluminio anodizzato, argentato
Scatola di giunzione	IP68 con 3 diodi
Cavi di uscita	4.0 mm <sup>2</sup> , con resistenza UV
Connessione	Compatibile con MC4
Carico meccanico	Tenuta neve: 5400 Pa Tenuta vento: 2400 Pa
Classe di applicazione	A

### DATI TERMICI

Coefficiente termico ( $P_{max}$ )	-0.354 %/K
Coefficiente termico ( $V_{oc}$ )	-0.266 %/K
Coefficiente termico ( $I_{sc}$ )	+0.046 %/K
Temperatura operativa nominale della cella	45±2°C

