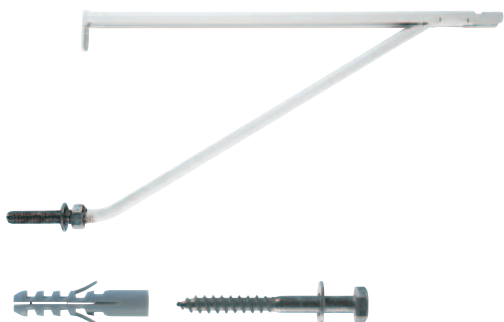


fischer ML

mensole pesanti per lavelli

FAMIGLIA PRODOTTI



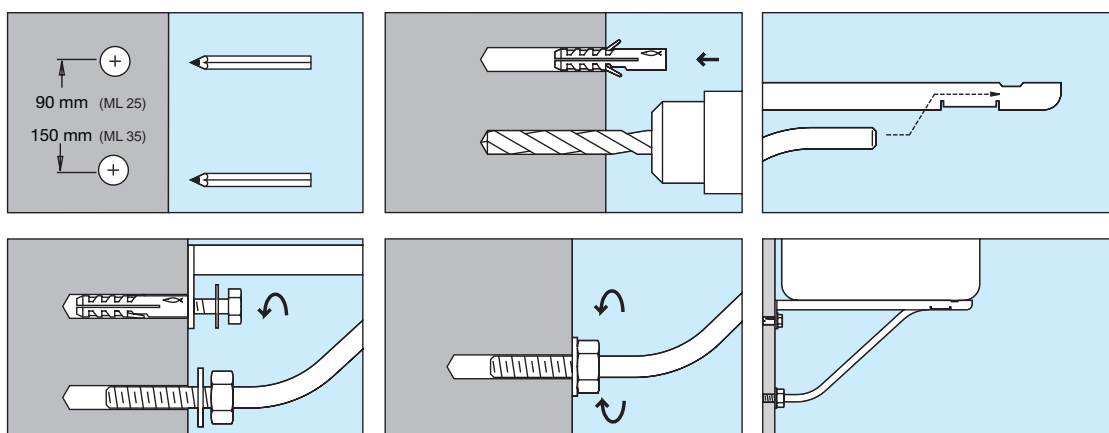
ML
mensola portante
in acciaio verniciata
a polvere bianca
RAL 9010

Vantaggi

- Montaggio facile e veloce grazie all'innesto a baionetta del puntone sulla mensola.
- Agendo sul dado del puntone è possibile regolare la linea di appoggio della mensola superiore.



MONTAGGIO



Si raccomanda un'accurata pulizia del foro prima dell'installazione.

DATI TECNICI

art. n.	descriz.	lungh.	buste/imballo
01065	ML 25	250 mm	10
01066	ML 35	350 mm	10

Contenuto busta: 2 mensole, struttura ad U
2 puntone di sostegno
2 tasselli S 12 con vite T.E. e rosetta
2 dadi M12 con rosetta

Carchi ammissibili in daN		(1 daN \cong 1 kg)	
Mensola	ML 25	ML 35	
Calcestruzzo $R_c \geq 25 \text{ N/mm}^2$	200	250	
Mattone pieno	150	200	
Doppio UNI	100	150	