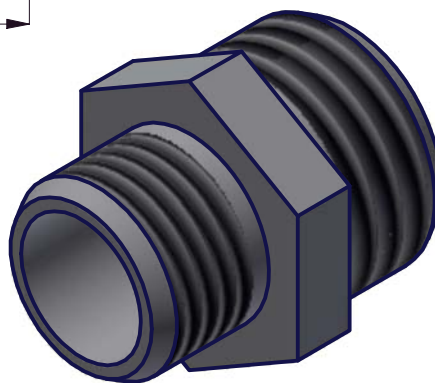
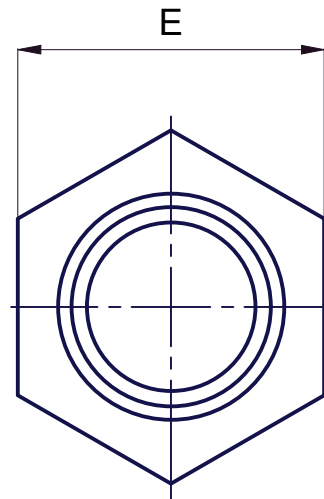
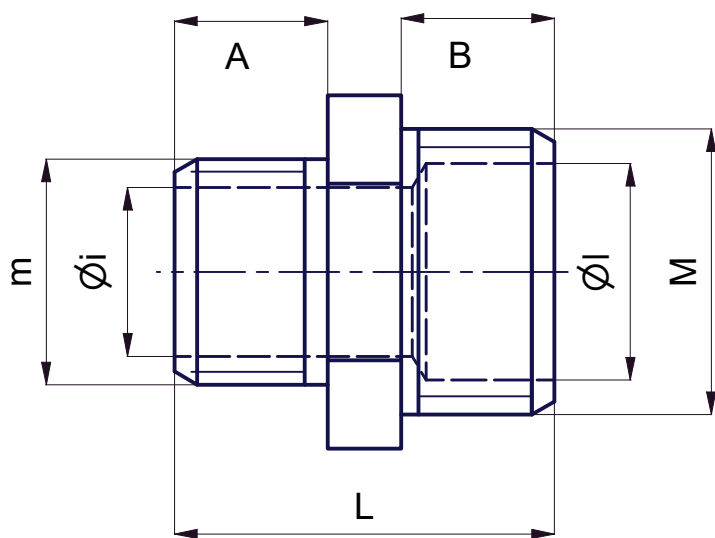


# Codice Dianflex: 342-403



DN		A	B	E	L	ØI	Øi	
M	m	mm (± 1)	mm (± 1)	mm (± 0,5)	mm (± 2)	mm (± 0,5)	mm (± 0,5)	
1/4"	1/8"	10	10	15	25	6	6	T
3/8"	1/8"	10	10	17	24,5	11	6	T
	1/4"	10	11,5	19	26,5		8	S
1/2"	1/8"	11	11	22	27	14	6	T
	1/4"	10	13,5		29		8	S
	3/8"	11	13,5		30		11	S
3/4"	1/8"	11	12,5	27	31	9	6	T
	1/4"	11	12,5		31		8	T
	3/8"	13,5	13,5		34		11	S
	1/2"	13,5	13,5		34		15	S
1"	1/4"	14	16,5	34	39	24	8	T
	3/8"	14	16,5		39		11	T
	1/2"	13,5	14,5		34,5		15	S
	3/4"	13,5	14,5		34,5		19,5	S
1.1/4"	1/4"	11	16	42	34	32	8	T
	3/8"	11	16		34		11	T
	1/2"	12	16		35		15	T
	3/4"	13	16		35		19	T
	1"	15	16		38		24	T

T = Tornito S = Stampato

DN		A	B	E	L	ØI	Øi	
M	m	mm (± 1)	mm (± 1)	mm (± 0,5)	mm (± 2)	mm (± 0,5)	mm (± 0,5)	
1.1/2"	3/8"	11	18	50	36	39	11	T
	1/2"	12	18		37		15	T
	3/4"	12	18		37		19	T
	1"	15	18		40		24	T
2"	1.1/4"	16	18	60	41	48	34	T
	3/8"	11	18		36		11	T
	1/2"	12	18		37		15	T
	3/4"	12	18		37		19	T
	1"	14	18		39		24	T
1.1/2"	1.1/4"	18	18	43	41	39	32	T
	1.1/2"	18	18		43		39	T

T = Tornito S = Stampato

Rev.	Descrizione Modifica		Data Modifica
Materiale 1: ACCIAIO C4C EN 10263		FILETTATURA UNI - ISO 228/1 CL.B	Trattamento: ZINC. ELETTROLITICA UNI ISO 2081:2018 SP. 6 ÷ 9 µm
Utilizzo: ADATTO PER LA CONGIUNZIONE DI DUE TUBAZIONI.			
Caratteristiche: CONFORME ALLA DIRETTIVA ROHS2 2011/65/UE E AL TRASPORTO DI ACQUA POTABILE SECONDO DM 174 06-04-04.			

 HYDRAULIC & FIXING SYSTEM	Descrizione: <b>RIDUZIONE CON VITE M-M</b>	Autore: Fabrizio Tentori Disegno/Codice: 245-Z	Data : 04/08/2008 Foglio 1 di 1
---	---	---	---------------------------------------